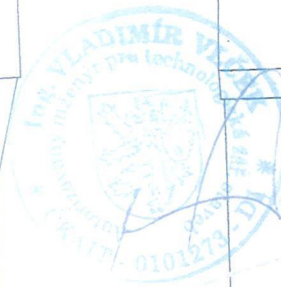


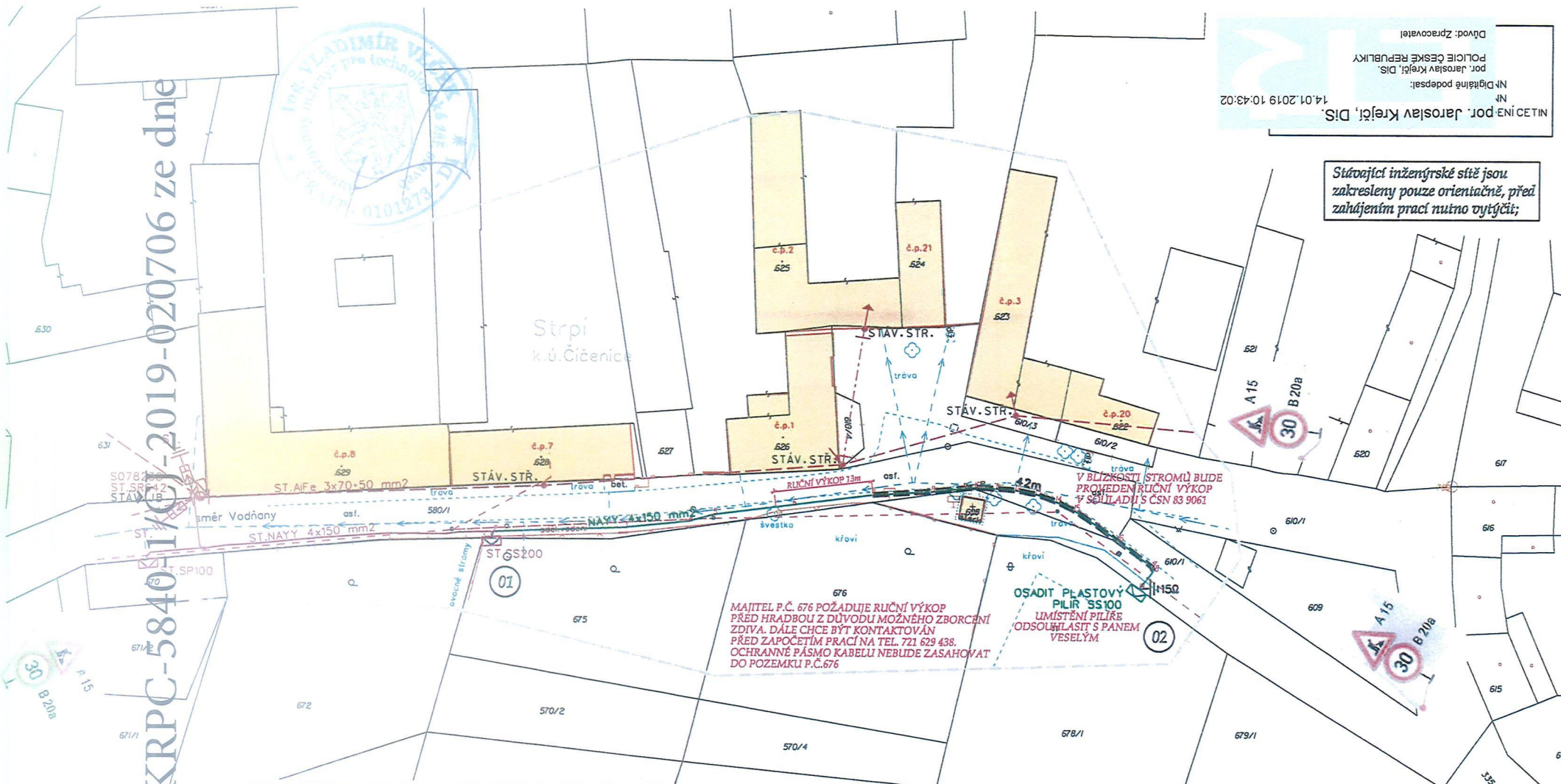
Příloha k Č.J.KRPC-5840-1/0-2019-020706 ze dne

14.1.2019



14.01.2019 10:43:02  
 NP Digitálně podepsal: por. Jaroslav Krejčí, DIS  
 por. Jaroslav Krejčí, DIS  
 POLICE ČESKÉ REPUBLIKY  
 Dřívod: Zpracovatel

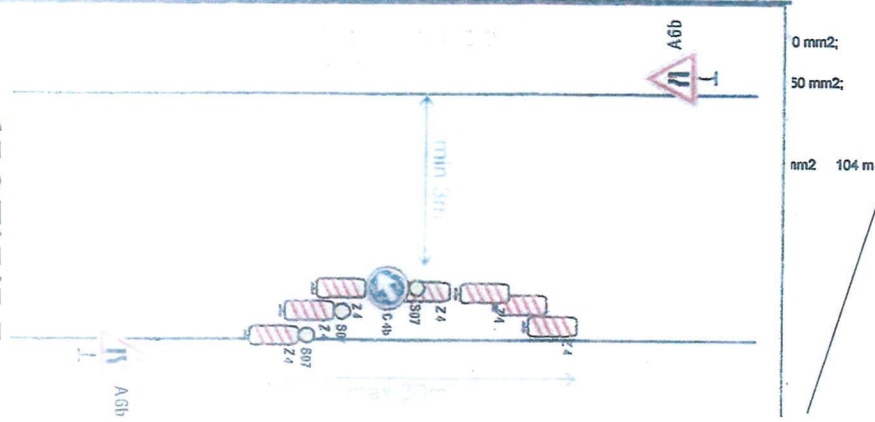
Stávající inženýrské sítě jsou zakresleny pouze orientačně, před zahájením prací nutno vytyčít;



MAJITEL P.Č. 676 POŽADUJE RUČNÍ VÝKOP PŘED HRADBOU Z DŮVODU MOŽNÉHO ZBORCENÍ ZDIVA. DÁLĚ CHCE BÝT KONTAKTOVÁN PŘED ZAPOČETÍM PRACÍ NA TEL. 721 629 438. OCHRANNÉ PÁSMO KABELU NEBUDE ZASAHOVAT DO POZEMKU P.Č.676

OSADIT PLASTOVÝ PILÍŘ SS100 UMÍSTĚNÍ PILÍŘE ODSOUHLASIT S PANEM VESELÝM

V BLÍZKOSTI STROMŮ BUDE PROVEDEN RUČNÍ VÝKOP V SOULADU S ČSN 83 9061



SUS JIHOČESKÉHO KRAJE ZÁVOD STRAKONICE POŽADUJE PŘIZVAT KE KONTROLE HLoubKY ULOŽENÍ;

Proudová soustava : NN - 3PEN-50Hz, 230/400 V  
 Ochrana před nebezpečným dotykem neživých částí:  
 NN - automatickým odpojením od zdroje TN-C  
 Námrazová oblast : NO

Vypracoval :	Lhota Václav	Zodp. projektant :	Břejcha Milan	
Místo stavby :	Strpí			
Stavební úřad :	Vodňany			
Investor :	E.ON Distribuce a.s., České Budějovice			
Název stavby :	Strpí, Ing. Veselý: NN příp. kab.			
Číslo stavby :				1030044836
Formát výkresu :				2xA4
Název souboru :				soutisk.dgn
Datum :	říjen 2018	Číslo výkresu :	C2	
Měřítko :	1 : 500	Číslo výtisku :		
Druh přílohy :	Celková situace stavby			